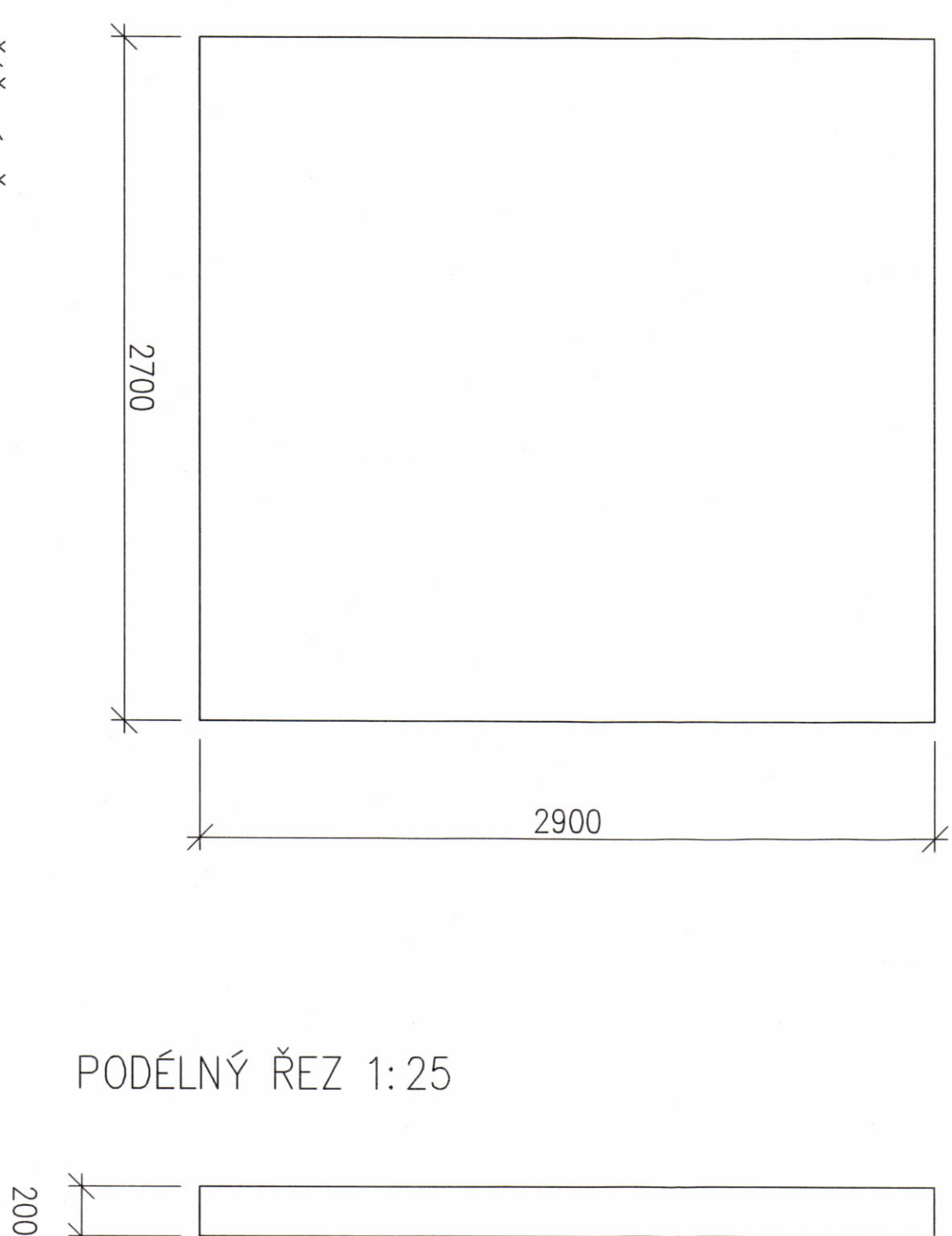


TVAR DESKY D1 – PŮDORYS 1:25



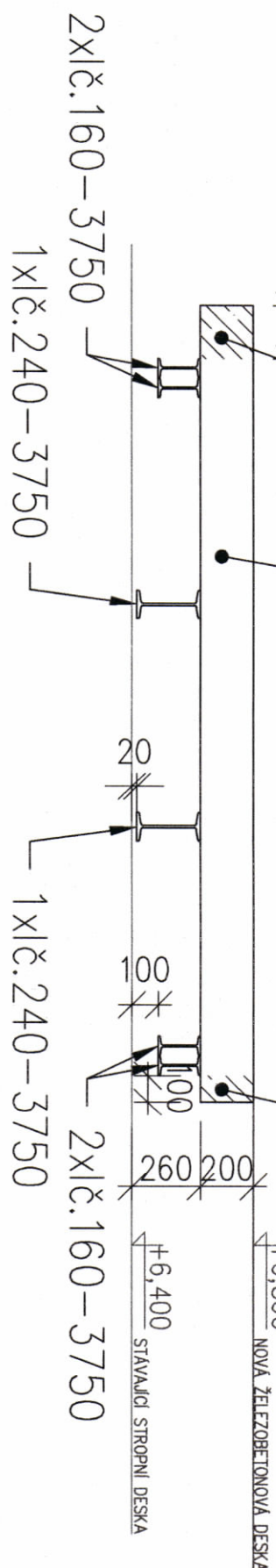
PŘÍČNÝ ŘEZ 1:25

– k horním pásnicím ocelových nosníků přivařit á 50,0cm kotvy ø14 pro zajištění jejich klopení
konce nosníků zabetonovat proti klopení

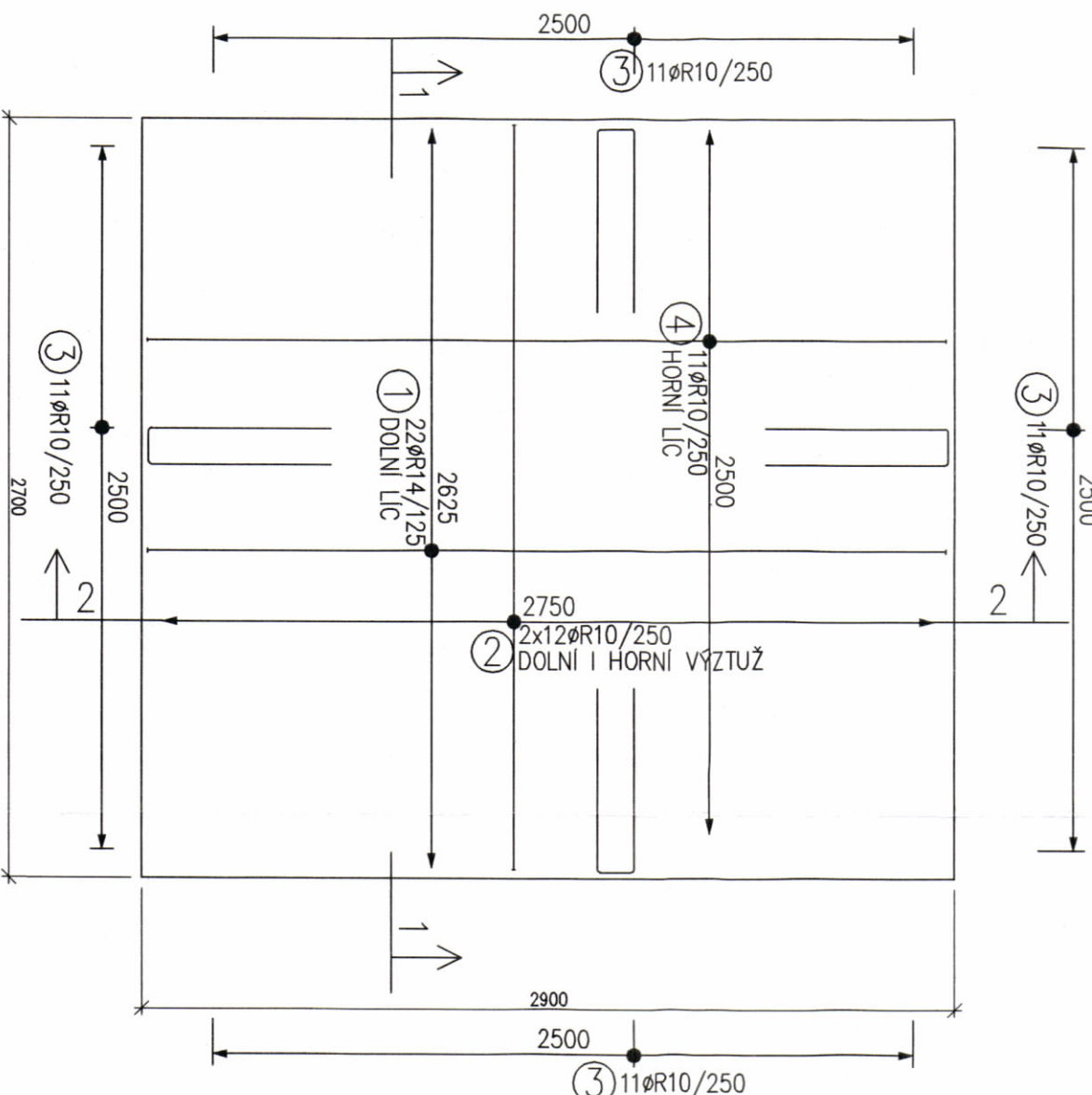
DOBETONOVÁNÍ C30/37 BEZ STATICKÉ FUNKCE

ŽB DESKA Z BETONU C30/37

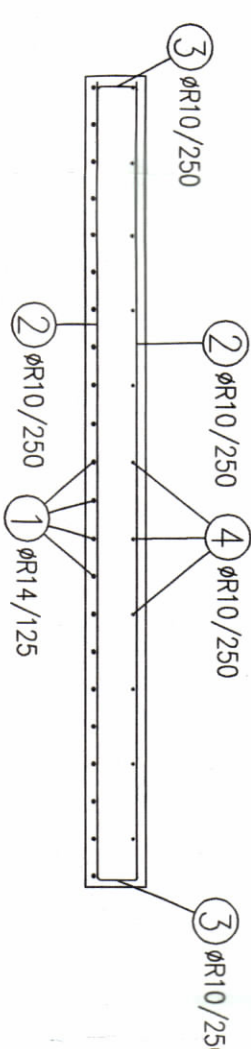
DOBETONOVÁNÍ C30/37 BEZ STATICKÉ FUNKCE



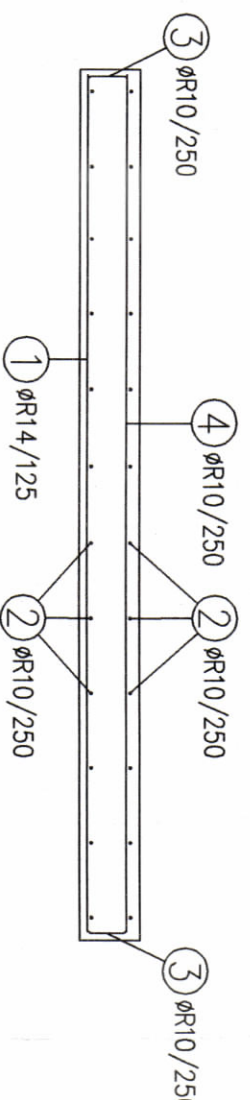
VÝZTUŽ DESKY D1
PŮDORYS 1:25



ŘEZ 1-1 1:25



REZ 2-2 1:25



Výpis vizuálů		Délka (mm)		Počet ka.		Délka (mm)	
2.	D	Délka	Počet	Délka			
pod.	(mm)	(mm)	ka.	R10	R14	10 505	
1	R14	2850	44				
2	R10	2850	48				
3	R10	1430	88				
4	R10	2850	22				
Celový děka		6167	125				
Specifický: mononost		0,617	1,205				
Hmotnost [kg]		194,8	151,1				
Hmotnost celálem		346,3					

890

1 $2R/10260 - 44$ kb

850

2 $1R/10260 - 46$ kb

820

3 $11R/10430 - 66$ kb

780

4 $11R/10260 - 22$ kb

 $\pm 0,0 = 248,100 \text{ m.n.m}$ 

Výpracoval Ing. Stanislav Ing. Vlad. Ing. Přerovsk.	Schválil Ing. Kolář	Vydal nař. projektů Ing. Kršák
Kraj : Jihomoravský	Město : Brno	
Investor : SAKO Brno, a.s., Jedovatná Z. 682 00 Brno		
Stavba : Rekonstrukce CHVU SAKO Brno, a.s.		
Př./S/O :		
SO 01 STAVEBNÍ ÚPRAVY ARCHITEKTONICKÉ A STAVEBNĚ TECHNICKÉ ŘEŠENÍ		
Název výkresu :		
OK SKLADU +6,400		
Arch. č.	Rev.	
0-TE-Z-A-384,5	-	104.